

Инжиниринговый дивизион Государственной корпорации по атомной энергии «Росатом»

Капиталы в цепочке создания стоимости

Чистякова А.В.

Главный специалист управления стратегии

АО ИК «АСЭ»

18.01.2018



Капиталы Инжинирингового дивизиона (АО ИК «АСЭ»)



Сервисные услуги



ОСНОВНОЕ ЯДРО:
Атомные электростанции



Объекты обращения с радиоактивными отходами и отработанным ядерным топливом (РАО и ОЯТ), а также вывод из эксплуатации ядерных и радиационно опасных объектов



Услуги по управлению проектами

Капиталы Инжинирингового дивизиона
и их трансформация

Основные ресурсы

- Среднесписочная численность – **14 993 чел.**
- Вовлеченность сотрудников на начало года – **70 %**
- Доля сотрудников до 35 лет – **40 %**

Человеческий

В процессе создания стоимости Компания опирается на профессионализм и мотивацию сотрудников. Основой для роста этого капитала является обеспечение безопасной рабочей среды, поощрение занятости на местном уровне и вклады в повышение квалификации персонала.

Результаты 2016

- LTIFR АО ИК «АСЭ» – **0 %**
- Фонд заработной платы и другие выплаты и льготы сотрудникам – **17 448 млн руб.**
- Вовлеченность сотрудников – **78 %**
- Количество сотрудников, прошедших обучение – **7 614**

- Конструктивные отношения с основными группами заинтересованных сторон

Социально-репутационный

Укрепление доверительных отношений с заказчиками и потенциальными заказчиками важно ввиду усиления конкуренции на рынке атомной энергетики и необходимости конкурировать с другими видами энергетики. Важным фактором при строительстве АЭС также является мнение местных сообществ. Повышение общественной приемлемости атомной энергетики крайне важно для долгосрочного создания стоимости.

- Уплаченные налоговые взносы – **3 192 млн руб.**
- Вклады в благотворительность – **195,42 млн руб.**
- Международный сертификат соответствия 3-му классу компетентности в области управления проектами, программами, портфелями по модели IPMA Delta

- Расход электроэнергии – **40,2 ГВт·ч**
- Расход тепловой энергии – **215 162 ГДж**

Природный

Деятельность по сооружению АЭС неизбежно оказывает воздействие на окружающую среду. Компания стремится минимизировать это воздействие. Положительным фактором является высокая экологичность электроэнергии, производимой на АЭС в сравнении с ТЭС.

- Расходы на ООС – **15,23 млн руб.**
- Объем выбросов загрязняющих веществ – **76,52 тонн**
- Образование отходов I–V классов опасности – **5 508 тонн**

- Корпоративные и отраслевые стандарты
- Патенты и ноухау
- Комплексная система управления проектами на основе технологии Multi-D

Интеллектуальный

Успешность бизнеса зависит от качества имеющихся технологий проектирования и строительства и инновационных разработок. Компания стремится создавать новые технологии, а также внедрять уже имеющиеся технологии в реализуемые проекты.

- Повышение эффективности за счет внедрения ПСР-проектов
- Новые патенты

- Собственная производительность (добавленная стоимость/выручка) – **25,3 %**

Финансовый

Долгосрочная финансовая устойчивость является стратегической целью Компании.

- Выручка – **152,9 млрд руб.**
- Валовая прибыль – **20,95 млрд руб.**

- Проектные институты
- Подрядные организации

Производственный

Производственные средства, имеющиеся у Компании, используемые для производства товаров и/или оказания услуг (здания, оборудование, объекты инфраструктуры и пр.)

- Развитие инфраструктуры в регионах присутствия
- Количество з/б в портфеле заказов – **33**

Процесс создания стоимости (согласно стандарту МСИО)



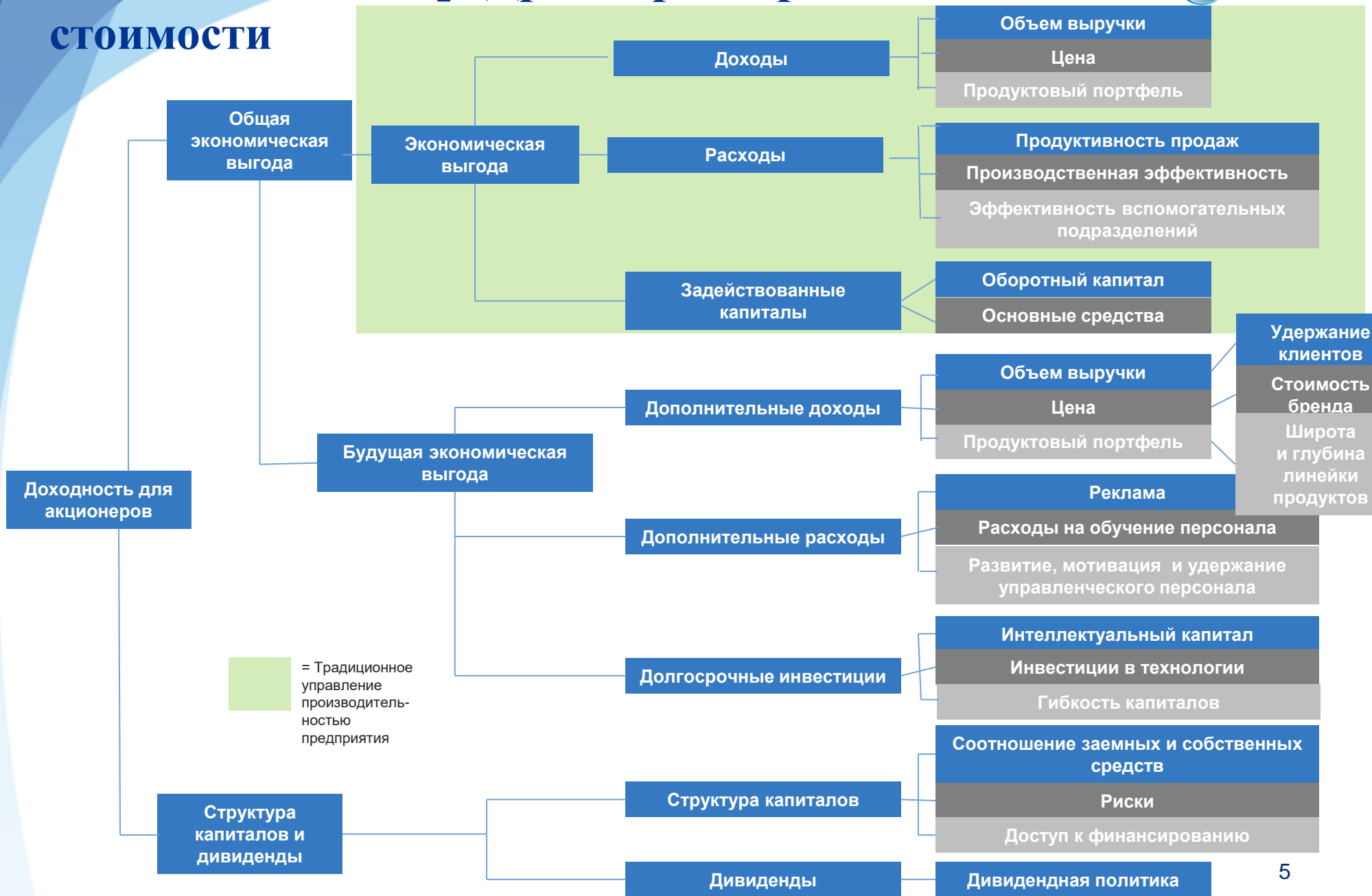
Создание стоимости (сохранение и приумножение , разрушение) с течением времени

Основные проблемы, возникающие при отражении трансформации капиталов

1. Выбор капиталов для раскрытия
2. **Оцифровка капиталов.**
3. Трансформация капиталов
4. Соотнесение годового цикла отчетности с жизненным циклом сложных капитальных объектов
5. Сооружение сложных капитальных объектов несколькими субъектами (организациями). Комплексная цепочка создания стоимости.
6. Разделение капиталов на «внутренние» (находящиеся в пользовании организации) и «внешние» (находящиеся в общем пользовании).
Сложность оцифровки внешних капиталов

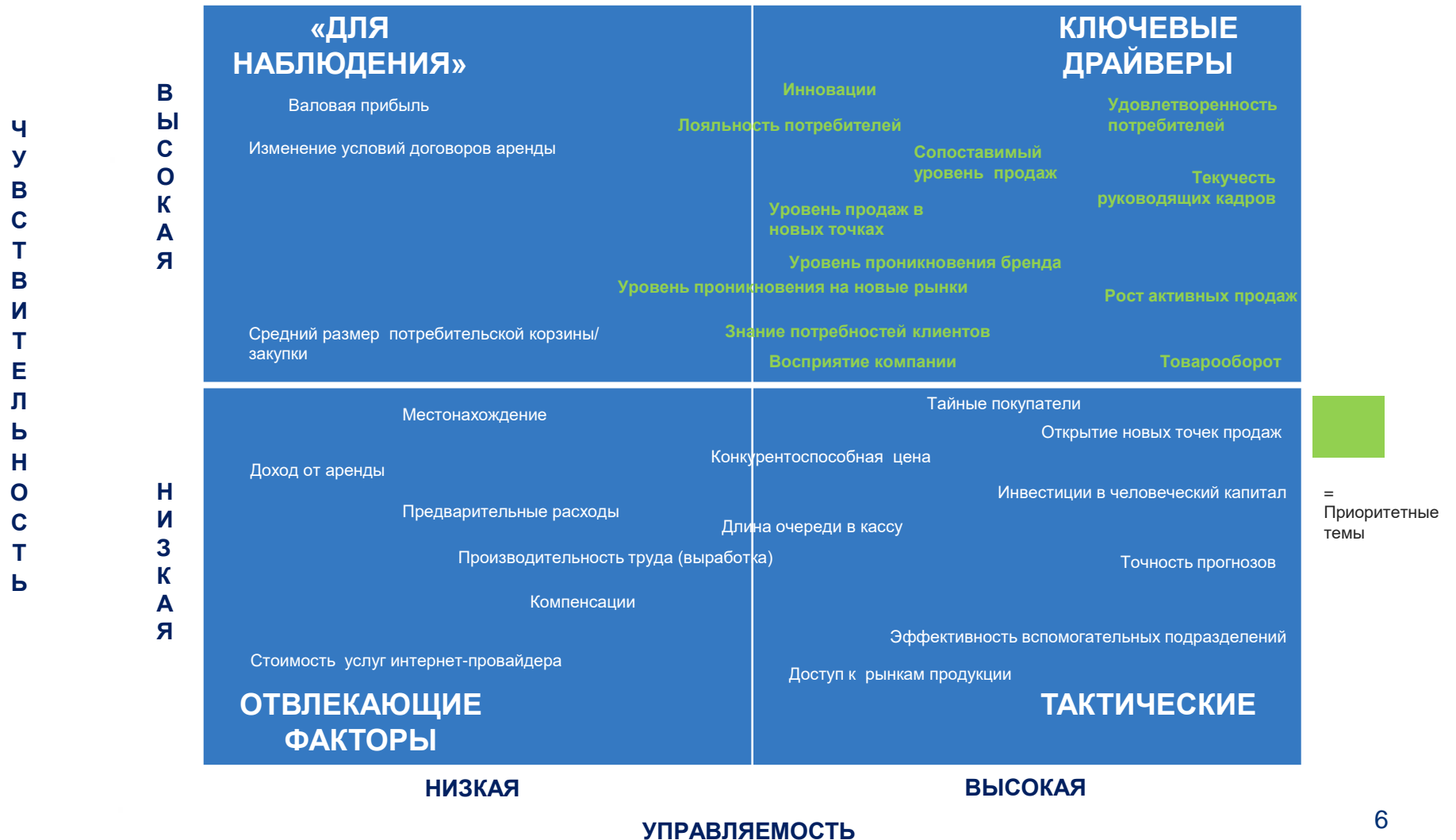
Кейс Satriun Group. Древо драйверов создания

СТОИМОСТИ



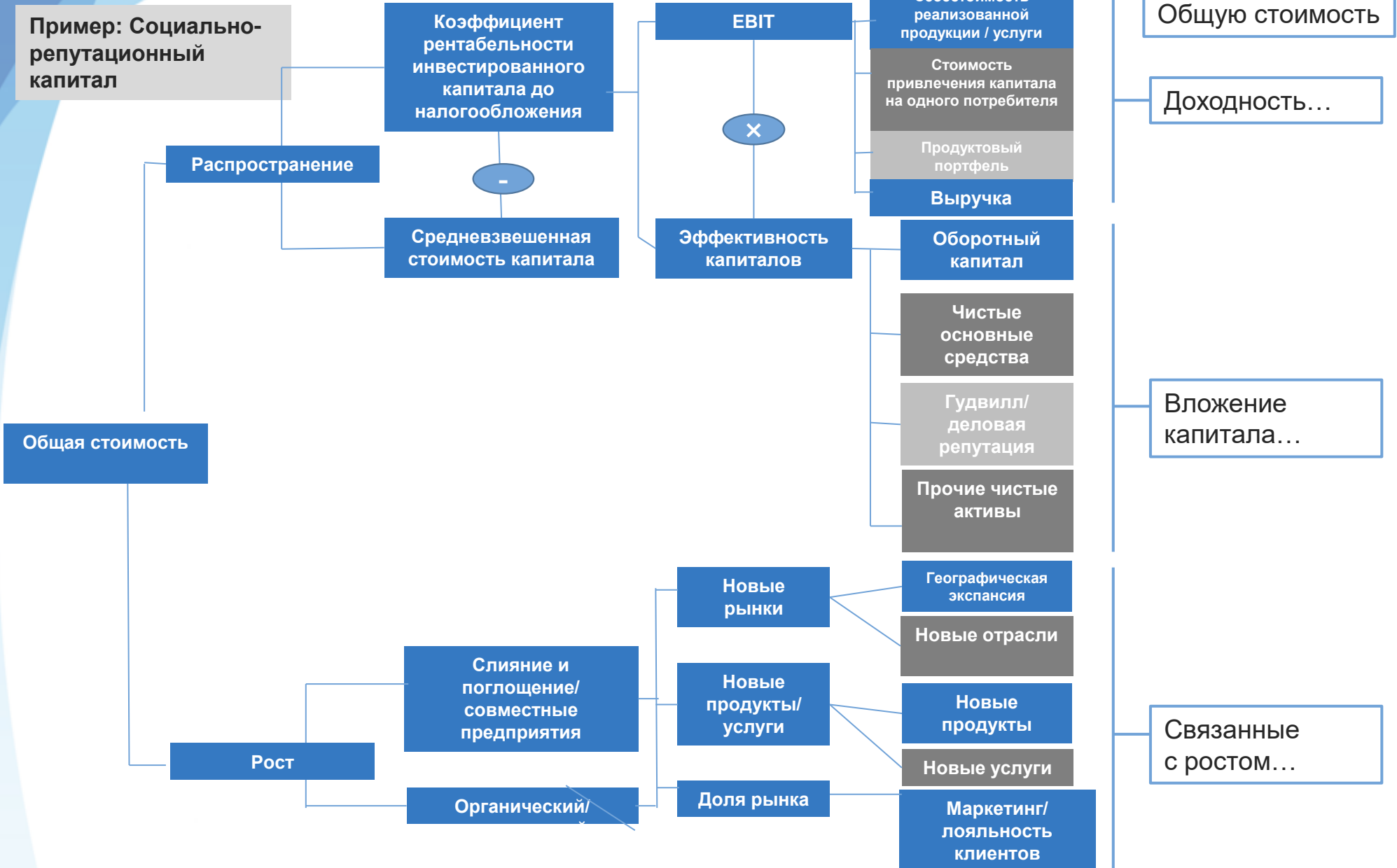
Оценка существенности соотношением драйверов создания стоимости

Матрица приоритизации драйверов создания стоимости



Кейс: древо драйверов создания стоимости

для медиа и коммуникаций



Кейс: древо драйверов создания стоимости для медиа и коммуникаций (продолжение)



Кейс: древо драйверов создания стоимости для медиа и коммуникаций (продолжение)

Драйверы первого уровня

Драйверы второго уровня

Драйверы третьего уровня

Эффективность капиталов

Оборотный капитал

- Управление портфелем инвестиций
- Ожидаемые поступления
- Кредиторская задолженность
- Оптимизация финансирования

- Процентная ставка за пролонгацию однодневных ссуд и учетная ставка/ ставка дисконтирования
- Скорректированная выручка от лицензирования

Чистые основные средства

- Развертывание новой инфраструктуры

- Затраченное время на освоение рынка
- Стоимость развертывания инфраструктуры

Гудвилл/ деловая репутация

- Ожидания акционеров
- Брендинг/ Позиционирование

- Оценка позиции бренда
- Установление отношений с инвесторами (внедрение IR)
- Добавленная акционерная ценность

Прочие чистые активы

- Производственные запасы
- Управление цепочкой поставок

- Период инвентаризации
- Изменения в цепочке поставок

Кейс: древо драйверов создания стоимости для медиа и коммуникаций (продолжение)

Драйверы первого уровня

